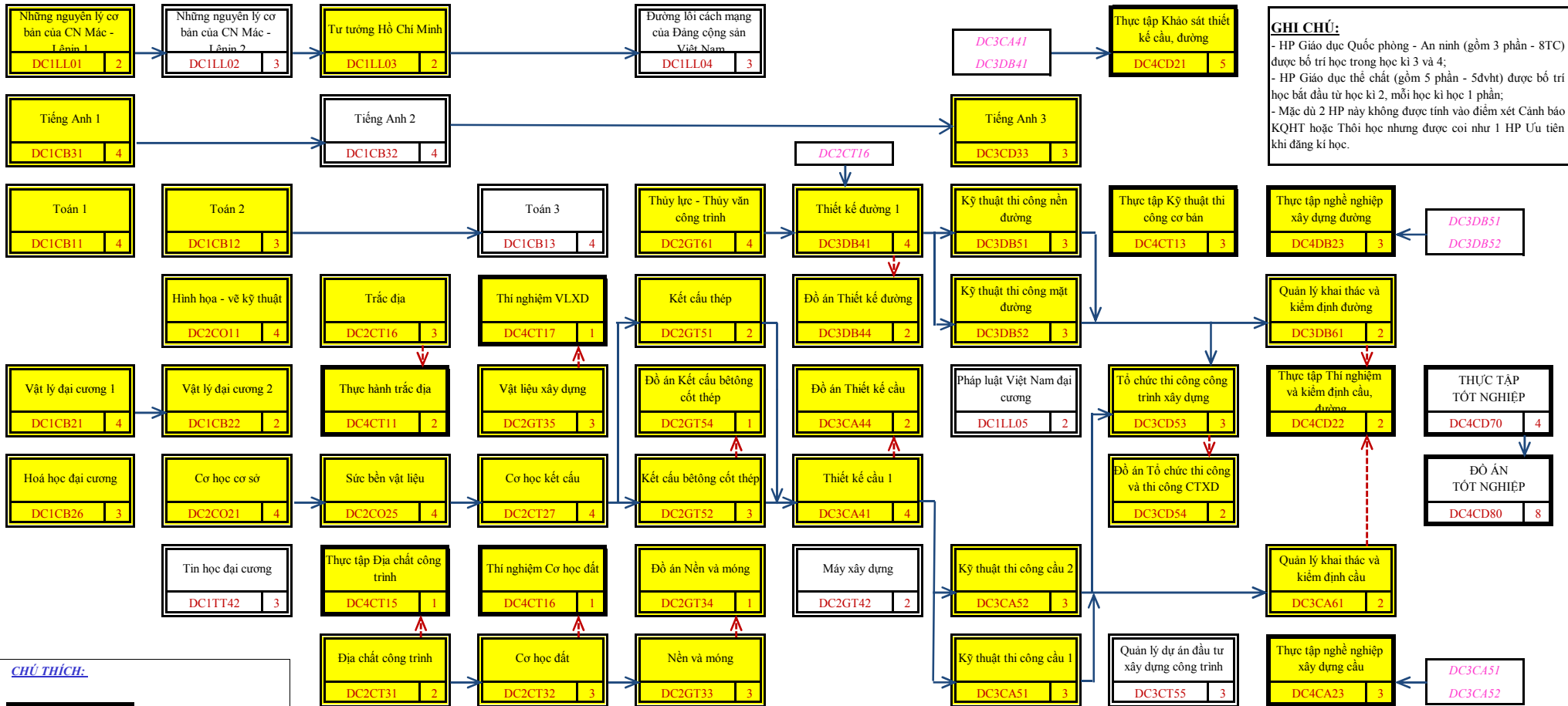


HỌC KỲ 1: 17TC	HỌC KỲ 2: 19TC	HỌC KỲ 3: 18TC	HỌC KỲ 4: 18TC	HỌC KỲ 5: 19TC	HỌC KỲ 6: 18TC	HỌC KỲ 7: 19TC	HỌC KỲ 8: 16TC	HỌC KỲ 9: 16TC	HỌC KỲ 10: 12TC
17TC	13TC	14TC	14TC	14TC	14TC	15TC	13TC	14TC	TC
13 + (3) tuần	15 + (4) tuần	15 + (4) tuần	15 + (4) tuần	15 + (4) tuần	15 + (4) tuần	15 + (4) tuần	8 + 8 + (3) tuần	8 + 6 + (4) tuần	4 + 12 + (2) tuần



CHÚ THÍCH:

- Thực hành, thực tập → HP tiên quyết
- Lý thuyết, BTL → HP học song song
- Tự chọn (định hướng)
- Ưu tiên

PHÂN TỰ CHỌN									
Các phương pháp số DC1CB96 2	Kinh tế học đại cương DC1CB81 2	An toàn lao động DC2CT65 2	Môi trường trong xây dựng DC1CB92 2	Kinh tế xây dựng DC3CT91 2	Tổ chức giao thông DC3DB73 2	Động lực học công trình DC2CO28 2	Giao thông đô thị và đường phố DC3DB72 2		
Sử dụng năng lượng tiết kiệm và hiệu quả DC1CB91 2	Lý thuyết xác suất - thống kê DC1CB20 2	Kỹ thuật điện công trình DC2CT41 2	Tin học ứng dụng DC3CD60 2	Cơ học môi trường liên tục DC2CO29 2	Quy hoạch Giao thông vận tải DC3DB71 2	Dự toán công trình DC3CT92 2			

HỌC KỲ 1: 17TC	HỌC KỲ 2: 19TC	HỌC KỲ 3: 17TC	HỌC KỲ 4: 19TC	HỌC KỲ 5: 18TC	HỌC KỲ 6: 18TC	HỌC KỲ 7: 16TC	HỌC KỲ 8: 18TC	HỌC KỲ 9: 17TC	HỌC KỲ 10: 8TC
17TC	12TC	13TC	13TC	14TC	15TC	14TC	14TC	14TC	TC
13 + (3) tuần	15 + (4) tuần	15 + (4) tuần	15 + (4) tuần	15 + (4) tuần	15 + (4) tuần	8 + 8 + (3) tuần	15 + (4) tuần	8 + 7 + (4) tuần	12 + (2) tuần

<div>Những nguyên lý cơ bản của CN Mác - Lênin 1</div> <div>DC1LL012</div>	<div>Những nguyên lý cơ bản của CN Mác - Lênin 2</div> <div>DC1LL023</div>	<div>Tư tưởng Hồ Chí Minh</div> <div>DC1LL032</div>	<div>Đường lối cách mạng của Đảng cộng sản Việt Nam</div> <div>DC1LL043</div>			
<div>Tiếng Anh 1</div> <div>DC1CB314</div>	<div>Tiếng Anh 2</div> <div>DC1CB324</div>	<div>Hình họa - vẽ kỹ thuật</div> <div>DC2CO114</div>	<div>Trắc địa</div> <div>DC2CT163</div>	<div>Thủy lực - Thủy văn công trình</div> <div>DC2GT614</div>	<div>Thực tập Kỹ thuật thi công cơ bản</div> <div>DC4CT133</div>	<div>Đồ án Tổ chức thi công và thi công CTXD</div> <div>DC3CA542</div>

GHI CHÚ:

- HP Giáo dục Quốc phòng - An ninh (gồm 3 phần - 8TC) được bố trí học trong học kì 3 và 4;
- HP Giáo dục thể chất (gồm 5 phần - 5đvht) được bố trí học bắt đầu từ học kì 2, mỗi học kì học 1 phần;
- Mặc dù 2 HP này không được tính vào điểm xét Cảnh báo KQHT hoặc Thôi học nhưng được coi như 1 HP Ưu tiên khi đăng kí học.

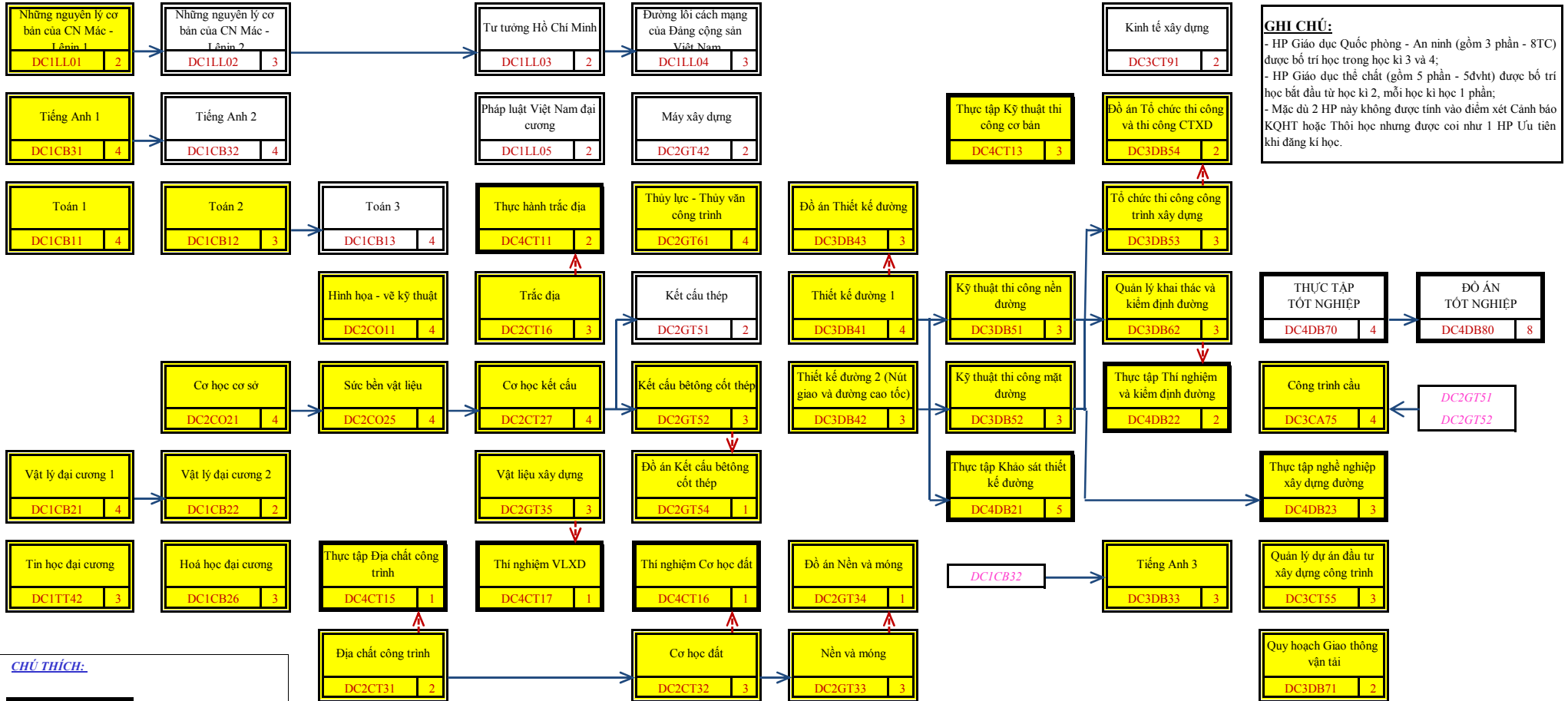
Toán 1 DC1CB11 4	Toán 2 DC1CB12 3	Toán 3 DC1CB13 4	Thí nghiệm VLXD DC4CT17 1	Đồ án Kết cấu bê tông cốt thép DC2GT54 1	Đồ án Thiết kế cầu DC3CA43 2	Thực tập Khảo sát thiết kế cầu DC4CA21 5	Công trình đường bộ DC3DB74 4	Tiếng Anh 3 DC3CA33 3	DC1CB32
Vật lý đại cương 1 DC1CB21 4	Vật lý đại cương 2 DC1CB22 2		Vật liệu xây dựng DC2GT35 3	Kết cấu bê tông cốt thép DC2GT52 3	Thiết kế cầu 2 DC3CA42 3	Kỹ thuật thi công cầu 2 DC3CA52 3	Quản lý khai thác và kiểm định cầu DC3CA62 3	Quản lý dự án đầu tư xây dựng công trình DC3CT55 3	
Tin học đại cương DC1TT42 3	Cơ học cơ sở DC2CO21 4	Sức bền vật liệu DC2CO25 4	Cơ học kết cấu DC2CT27 4	Kết cấu thép DC2GT51 2	Thiết kế cầu 1 DC3CA41 4	Kỹ thuật thi công cầu 1 DC3CA51 3	Thực tập Thí nghiệm và kiểm định cầu DC4CA22 2	Thực tập nghề nghiệp xây dựng cầu DC4CA23 3	DC3CA51 DC3CA52
	Hoá học đại cương DC1CB26 3	Thực tập Địa chất công trình DC4CT15 1	Pháp luật Việt Nam đại cương DC1LL05 2	Thí nghiệm Cơ học đất DC4CT16 1	Đồ án Nền và móng DC2GT34 1		Kinh tế xây dựng DC3CT91 2	THỰC TẬP TỐT NGHIỆP DC4CA70 4	ĐỒ ÁN TỐT NGHIỆP DC4CA80 8

CHÚ THÍCH:

Thực hành, thực tập	HP tiên quyết
Lý thuyết, BTL	HP học song song
Tự chọn (có định hướng)	
Ưu tiên	

PHÂN TỰ CHỌN							
Sử dụng năng lượng tiết kiệm và hiệu quả DC1CB91 2	Môi trường trong xây dựng DC1CB92 2	An toàn lao động DC2CT65 2	Tin học ứng dụng DC3CA60 2	Động lực học công trình DC2CO28 2	Dự toán công trình DC3CT92 2	Giao thông đô thị và đường phố DC3DB72 2	
Lý thuyết xác suất - thống kê DC1CB20 2	Kinh tế học đại cương DC1CB81 2	Các phương pháp số DC1CB96 2	Kỹ thuật điện công trình DC2CT41 2	Cơ học môi trường liên tục DC2CO29 2	Tổ chức giao thông DC3DB73 2	Quy hoạch Giao thông vận tải DC3DB71 2	
DC1CB12							

HỌC KỲ 1: 17TC	HỌC KỲ 2: 19TC	HỌC KỲ 3: 19TC	HỌC KỲ 4: 17TC	HỌC KỲ 5: 19TC	HỌC KỲ 6: 16TC	HỌC KỲ 7: 18TC	HỌC KỲ 8: 17TC	HỌC KỲ 9: 16TC	HỌC KỲ 10: 8TC
17TC	12TC	13TC	13TC	14TC	15TC	14TC	13TC	14TC	TC
13 + (3) tuần	15 + (4) tuần	15 + (4) tuần	15 + (4) tuần	15 + (4) tuần	15 + (4) tuần	8 + 8 + (3) tuần	15 + (4) tuần	8 + 7 + (4) tuần	12 + (2) tuần

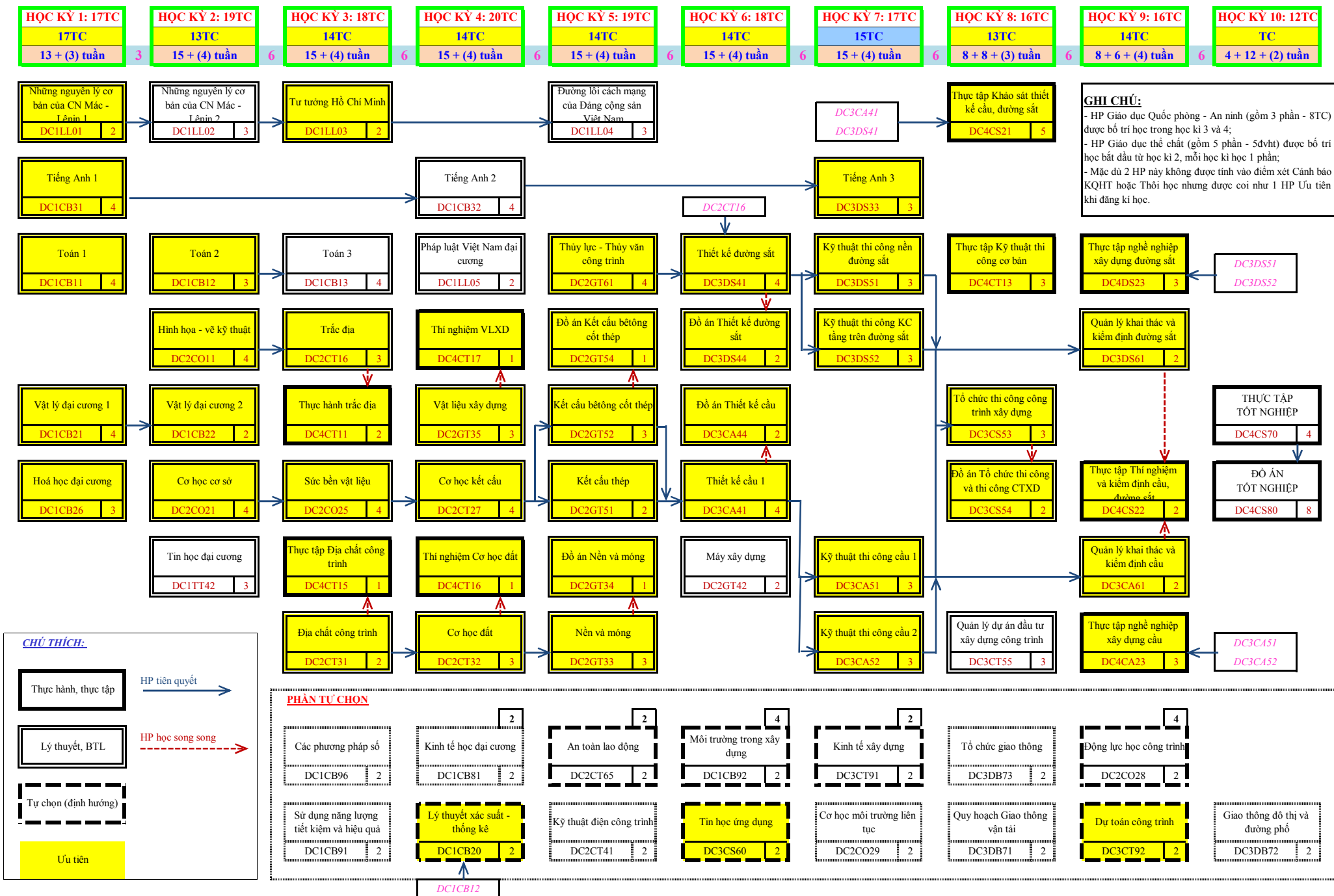


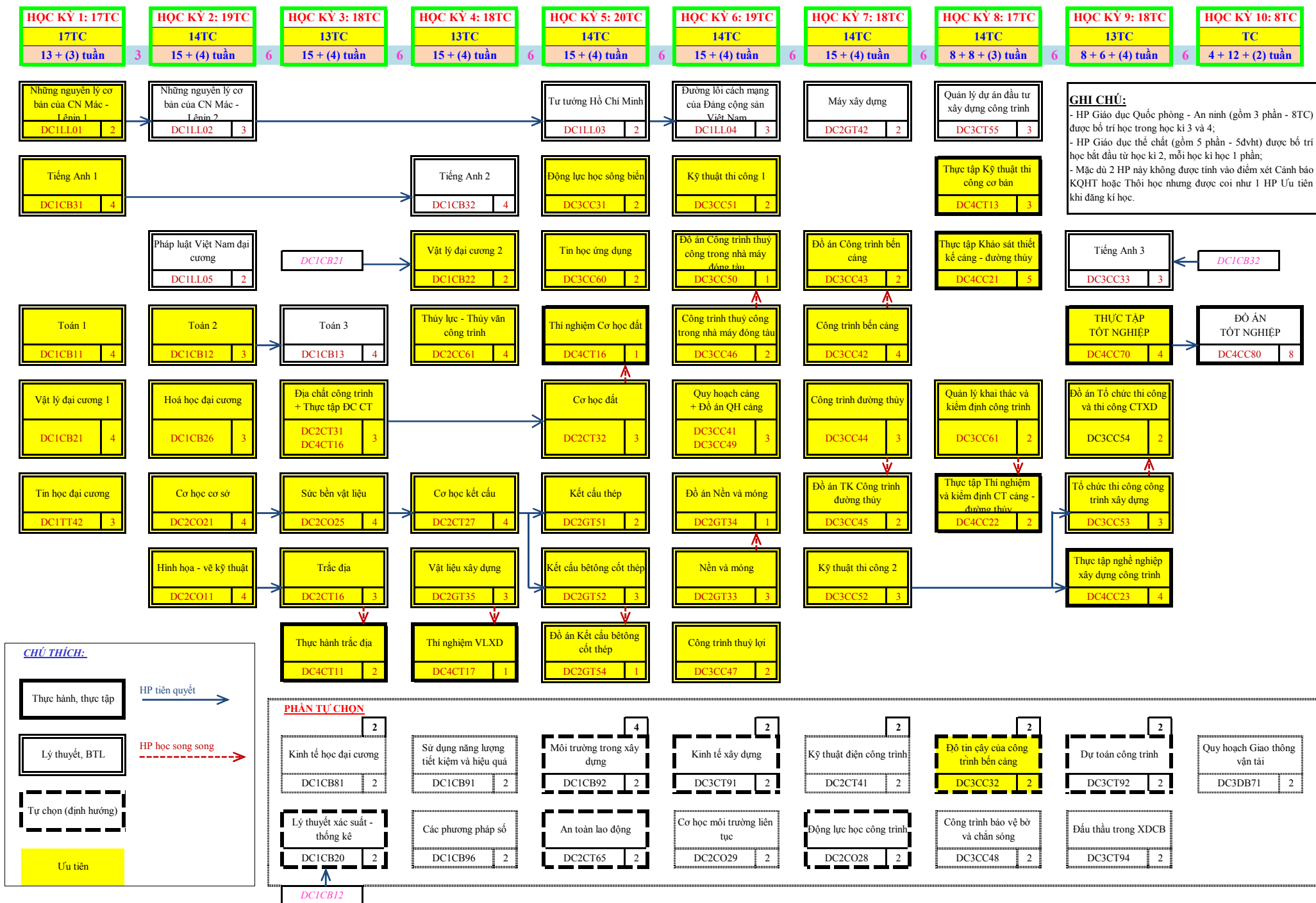
CHÚ THÍCH:

- Thực hành, thực tập: HP tiên quyết
- Lý thuyết, BTL: HP học song song
- Tự chọn (có định hướng)
- Ưu tiên

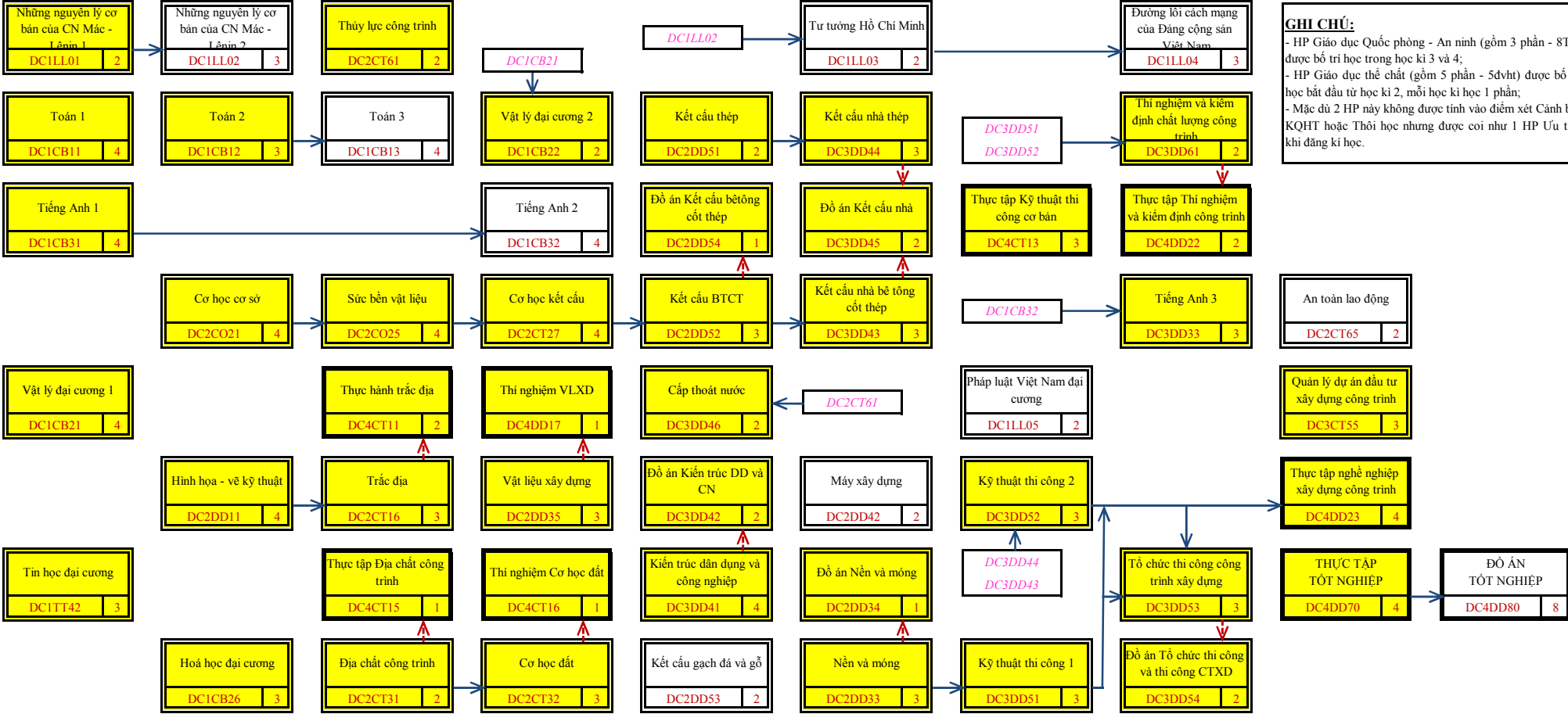
PHẦN TỰ CHỌN

Môi trường trong xây dựng DC1CB92 2	Sử dụng năng lượng tiết kiệm và hiệu quả DC1CB91 2	Kỹ thuật điện công trình DC2CT41 2	Tin học ứng dụng DC3DB60 2	Động lực học công trình DC2CO28 2	Dự toán công trình DC3CT92 2	Giao thông đô thị và đường phố DC3DB72 2
Lý thuyết xác suất - thống kê DC1CB20 2	Kinh tế học đại cương DC1CB81 2	Các phương pháp số DC1CB96 2	Cơ học môi trường liên tục DC2CO29 2	An toàn lao động DC2CT65 2	Công trình đường sắt DC3DS77 2	Tổ chức giao thông DC3DB73 2





HỌC KỲ 1: 17TC	HỌC KỲ 2: 17TC	HỌC KỲ 3: 18TC	HỌC KỲ 4: 18TC	HỌC KỲ 5: 18TC	HỌC KỲ 6: 18TC	HỌC KỲ 7: 15TC	HỌC KỲ 8: 17TC	HỌC KỲ 9: 17TC	HỌC KỲ 10: 8TC
17TC	14TC	14TC	14TC	14TC	14TC	13TC	14TC	13TC	TC
13 + (3) tuần	15 + (4) tuần	15 + (4) tuần	15 + (4) tuần	15 + (4) tuần	15 + (4) tuần	12 + 3 + (4) tuần	15 + (4) tuần	8 + 8 + (3) tuần	12 + (2) tuần



GHI CHÚ:

- HP Giáo dục Quốc phòng - An ninh (gồm 3 phần - 8TC) được bố trí học trong học kì 3 và 4;
- HP Giáo dục thể chất (gồm 5 phần - 5đvht) được bố trí học bắt đầu từ học kì 2, mỗi học kì học 1 phần;
- Mặc dù 2 HP này không được tính vào điểm xét Cảnh báo KQHT hoặc Thối học nhưng được coi như 1 HP Ưu tiên khi đăng kí học.

PHẦN TỰ CHỌN									
Sử dụng năng lượng tiết kiệm và hiệu quả	Kinh tế học đại cương	Luật xây dựng	Vật lý kiến trúc	Nguyên lý quy hoạch	Kinh tế xây dựng	Cơ học môi trường liên tục	Môi trường trong xây dựng	Kết cấu thép đặc biệt	
DC1CB91	DC1CB81	DC2DD93	DC3DD71	DC2DD94	DC3CT91	DC2CO29	DC1CB92	DC3DD72	
Các phương pháp số	Phương pháp nghiên cứu khoa học	Kỹ thuật điện công trình	Lý thuyết xác suất - thống kê	Công tác kỹ sư	Tin học ứng dụng	Dự toán công trình	Động lực học công trình	Kết cấu bê tông đặc biệt	
DC1CB96	DC1CB99	DC2CT41	DC1CB20	DC2CB91	DC3DD60	DC3CT92	DC2CO28	DC3DD73	

